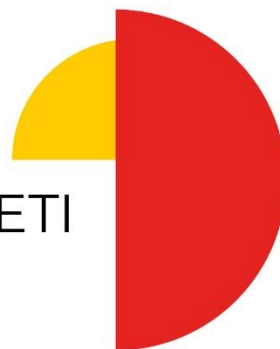


MŰVÉSZETTÖRTÉNETI FELADATLAPOK

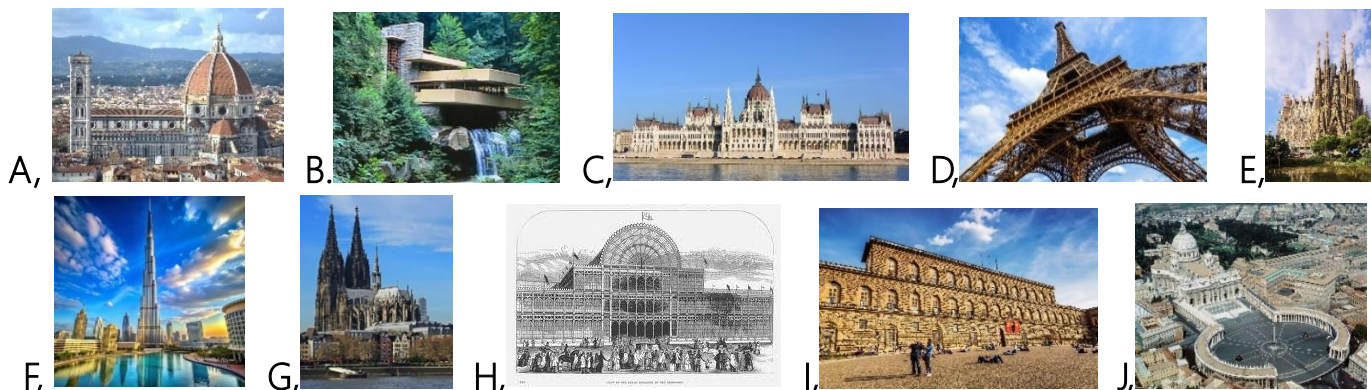
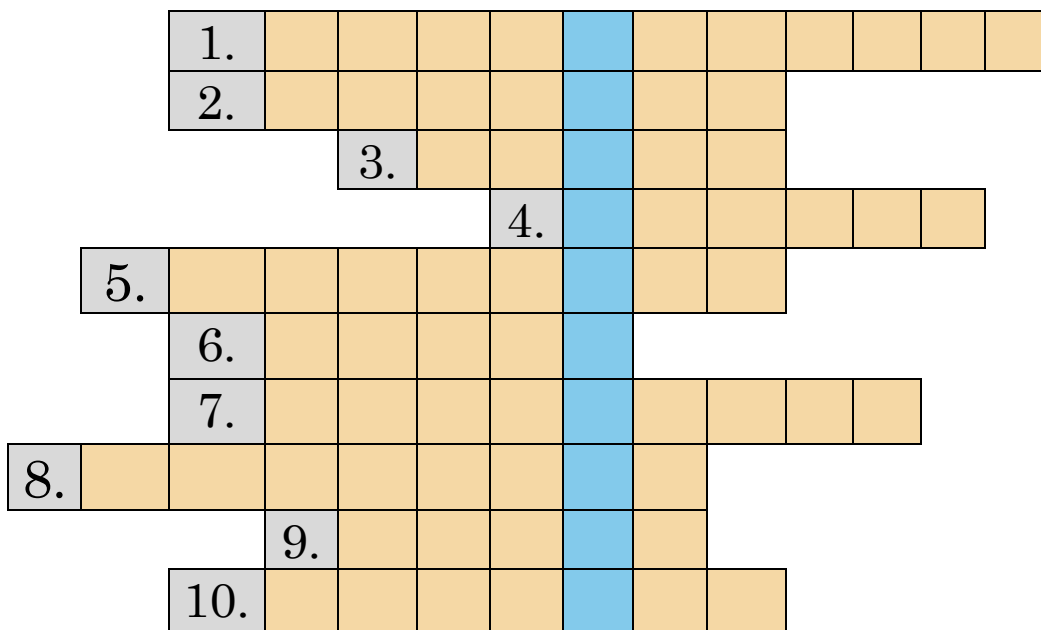


MMA
MAGYAR MŰVÉSZETI
AKADÉMIA

Ha megfejted a keresztrejtvényt, megtudod, hol található a püspök vagy érsek trónja.

A feladat végén társítsd a képet a megfelelő épület leíráshoz!

<p>1.</p> <p>Dubai ikonikus épülete, 2010 óta a világ legmagasabb épülete (28m). A felhőkarcoló megépítéséhez 22 millió munkaórára volt szükség 6 év alatt. 56 lift működik benne.</p>	<p>2.</p> <p>A gótikus ihletésű spanyolországi templom Antoni Gaudi fő műve. Az öthajós épület legmagasabb (170m) tornya Jézust, míg a körülötte levők (125m) a négy evangélistát jelképezik. A szentély feletti torony (140m) Máriaára, míg a kisebb (12db) tornyok az apostolokra utalnak. (... FAMILIA)</p>	<p>3.</p> <p>A reneszánsz stílusú, párkányos, kváderköves épület az egyik leggazdagabb firenzei kereskedőnek és bankárnak a megbízásából épült, ám végül a palota a XVI. században – pénzhiány miatt – a vetélytárs Medici-család kezébe került. Ma múzeum működik benne. (...-PALOTA)</p>	<p>4.</p> <p>A Szajna partján álló, 300m-es (+24m) torony nevét a tervezőcég tulajdonosáról kapta. Az 1889. évi világkiállításra készült, és 12 000 acéldarabból, szegecseléssel állították össze átmeneti jelleggel, de azóta is áll. (...-TORONY)</p>	<p>5.</p> <p>A német főszékesegyház 157 méteres magasságával 1880 és 1884 között a világ legmagasabb épülete volt. Az egyik legjelentősebb keresztény műemlék a világon, mivel belső tere egyedülálló módon vészelte át a korokat. Egy 6. századi szöszéket is megőrizve a II. világháború szőnyegbombázását is túlélte.</p>
<p>6.</p> <p>A mintegy 60 ezer fő befogadására alkalmas tér a római katolikus egyház első számú temploma. Az eredeti bazilikát még Nagy Konstantin császár emelte Rómában a „Mennyek kapujának kulcsát őrző” apostol sírja fölé 330 körül. Kupoláját Michelangelo tervezte, híres baldachinját és ellipszis alakú terét a barokk Bernini. (SZENT ... -BAZILIKA)</p>	<p>7.</p> <p>Steindl Imre tervei alapján készült, barokkos tömeghatású, ámde neogótikus jegyekkel díszített épülete teljesen szimmetrikus, mivel egy kétkamarás országgyűlés számára készült 1896-ban.</p>	<p>8.</p> <p>Joseph Paxton üvegháza, mely az első Világkiállítás alkalmából épült. A fémszerkezetes, üvegfalás szerkezete miatt a modern épületek mintaképe lett. Különlegessége, hogy az építési területén élő fákat belekompontálták a csarnok belső térébe.</p>	<p>9.</p> <p>A firenzei dóm (CATTEDRALE DI SANTA ... DEL FIORE) nevének jelentése: Liliomos Szűz Mária-székesegyház. Brunelleschi által épített híres, kettős héjszerkezetű kupolája a laternával együtt 107 m magas, így a világ negyedik legnagyobb temploma. (XIII.-XV.sz.)</p>	<p>10.</p> <p>Frank Lloyd Wright organikus építész egyik világhírű lakóháza egy gazdag kereskedő megrendelésére készült. A 155 ezer dolláros nyaraló a természet és építészet harmóniája jegyében a Bear Run vízesés fölé épült 1939-ben. 1991-ben a kontinens legjobb épületnek választották. Hol? (...-HÁZ)</p>



ÉPÍTÉSZETI KURIÓZUMOK

1. F



XX. század

2. E



szecesszió

3. I



reneszánsz

4. D



XIX. század

5. G



gótika

6. J



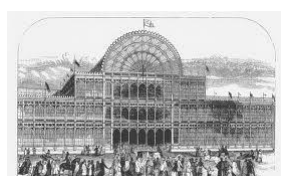
(barokk)
alapkőletétel:
koraközépkorban

7. C



historizálás, neogótika

8. H



XIX. század

9. A



reneszánsz

10. B



organikus
építészet

1.	B	U	R	J	K	H	A	L	I	F	A	
2.	S	A	G	R	A	D	A					
			3.	P	I	T	T	I				
					4.	E	I	F	F	E	L	
5.	K	Ö	L	N	I	D	Ó	M				
		6.	P	É	T	E	R					
			7.	O	R	S	Z	Á	G	H	Á	Z
8.	K	R	I	S	T	Á	L	Y				
			9.	M	A	R	I	A				
					10.	V	Í	Z	E	S	É	S